

# MDR ブラシレス標準モータ PM380LS

## パイプ径 $\phi$ 38

イントロダクション

MDR

モジュールユニット

資料

LSシリーズ

FEシリーズ

FPシリーズ

XE・XPシリーズ

KTシリーズ

テーブルシリーズ

HSシリーズ

各種オプション

専用ドライバ

その他アクセサリ

選定方法

配線図

取付方法

電源器の選定

### パイプ径 $\phi$ 38ローラ

# PM380LS

- ・パイプ径 /  $\phi$ 38
- ・肉厚 / t1.2
- ・電源 / DC24V
- ・パイプ材質 / STKM12
- ・表面処理 / 三価クロメート処理



### パイプ寸法：PM380LS

#### 【呼び周速17タイプ】

[-Min-] 200mm    [ ] 215mm以上

パイプ寸法 (mm)	200	300	400	500	600
重量 (kg)	1.0	1.1	1.2	1.3	1.4
ワンタッチ取付機構	×	○	○	○	○

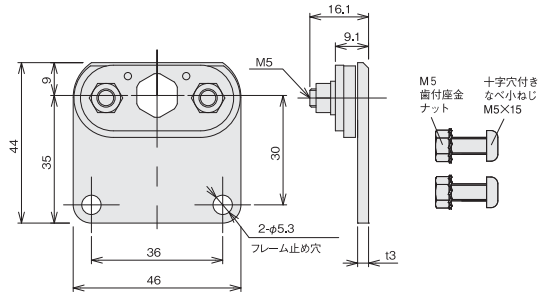
#### 【呼び周速60タイプ】

[-Min-] 200mm    [ ] 200mm以上

パイプ寸法 (mm)	200	300	400	500	600
重量 (kg)	1.0	1.1	1.2	1.3	1.4
ワンタッチ取付機構	○	○	○	○	○

- コンベヤフレーム内寸法・フレーム穴形状はメーカーによって異なります。
- フレーム内寸法とパワーモータのスキマは2~5mm必要です。  
(左右均等に固定してください。)

### 標準付属金具：No.C-081



- パワーモータのケーブル側軸を固定してください。
- パワーモータの軸固定は3.0Nm、金具の固定は3.5Nmで締め付けてください。

### ご注文例：PM380LS - 60 - 200 - D - 024 - VP

型式    呼び周速    パイプ寸法    電圧    各種オプション

モータタイプ：LS  
 呼び周速：17,60  
 パイプ寸法：mmでご指定ください。  
 電圧：D-024 (DC24V)  
 各種オプション：オプションとして下記各種仕様が選択できます。

### 各種オプション：PM380LS

- ゴムライニング仕様** P.82  
天然ゴム・ウレタンゴム・ニトリルゴム・ネオプレンゴム
- 防滴仕様** P.84  
[-Min-] 200mm    [ ] 200mm以上 (呼び周速17は215mm以上)
- 防水仕様** P.84  
[-Min-] 200mm    [ ] 220mm以上 (呼び周速17は215mm以上)    [ ] 235mm以上 (呼び周速17は235mm以上)
- Vリブドプリー仕様** P.87  
[-Min-] 200mm    [ ] 200mm以上 (呼び周速17は215mm以上)
- Vプリー仕様** P.88  
[-Min-] 200mm    [ ] 200mm以上 (呼び周速17は215mm以上)

※防滴・防水仕様時の標準付属金具は、No.C-081-D (SUS製) となります。  
 ※仕様の組合せにより製作可否ならびに製作寸法が異なります。お問い合わせください。

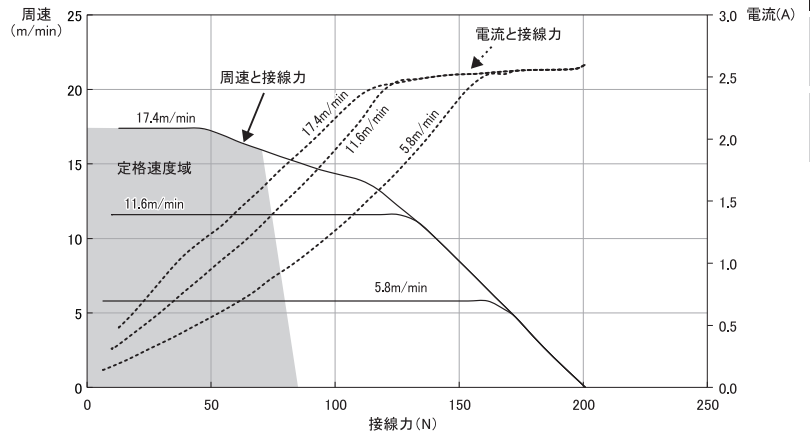
弊社ホームページに「パワーモータ選定サービス」を用意しております。(詳細は本紙P.14をご参照)

※グラフの見方についてはP.18をご参照下さい。

特性一覧：ドライバCBL-402F2

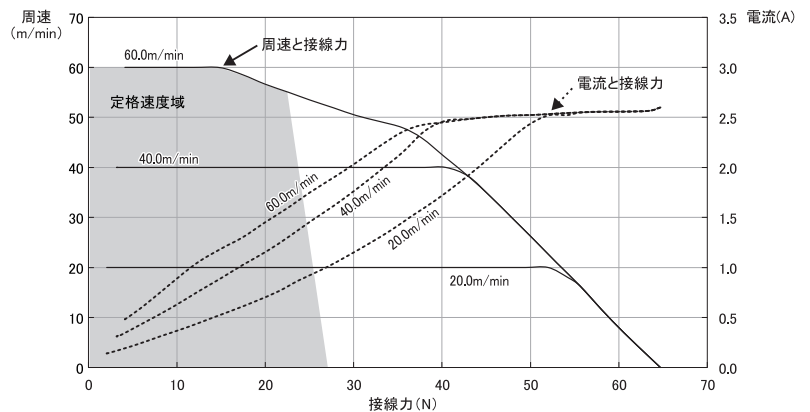
呼び周速17タイプ

周速 (m/min)	接線力 (N)		電流 (A)		定格 出力 (W)	定格 入力 (W)	内部 変速 (SW2)
	定格	起動	無負荷	起動			
17.4	70	199	0.4	2.6	26	38	9
14.5	72		0.3		23	37	8
11.6	74		0.3		21	35	7
8.7	77		0.2		16	29	6
7.2	78		0.2		13	25	5
5.8	79		0.1		10	22	4



呼び周速60タイプ

周速 (m/min)	接線力 (N)		電流 (A)		定格 出力 (W)	定格 入力 (W)	内部 変速 (SW2)
	定格	起動	無負荷	起動			
60.0	23	64	0.4	2.6	26	38	9
50.0	23		0.3		23	37	8
40.0	24		0.3		21	35	7
30.0	25		0.2		16	29	6
25.0	25		0.2		13	25	5
20.0	26		0.1		10	22	4



※特性一覧の数値は周囲環境25℃の数値です。ただし、参考値であり保証値ではありません。また各種仕様を含まない標準モータローでの1本(連動なし)の特性であり、各種仕様を含む場合や連動時は数値が変わる場合があります。

イントロダクション

MDR

モジュールユニット

資料

LSシリーズ

FEシリーズ

FPシリーズ

XE・XPシリーズ

KTシリーズ

テーパシリーズ

HSシリーズ

各種オプション

専用ドライバ

その他アクセサリ

選定方法

配線図

取付方法

電源器の選定